



COOPÉRATION CDG NORMANDS

FONCTION PUBLIQUE TERRITORIALE



LE **BAROMÈTRE** DE
L'**EMPLOI TERRITORIAL** EN
NORMANDIE

LES OFFRES D'EMPLOI DIFFUSÉES PAR LES COLLECTIVITÉS TERRITORIALES

ANNÉE **2019**

OFFRES
D'EMPLOI

03

CARTE
RÉGIONALE

04

LES EMPLOYEURS
TERRITORIAUX

05

LES 3 MÉTIERS QUI
RECRUTENT LE PLUS

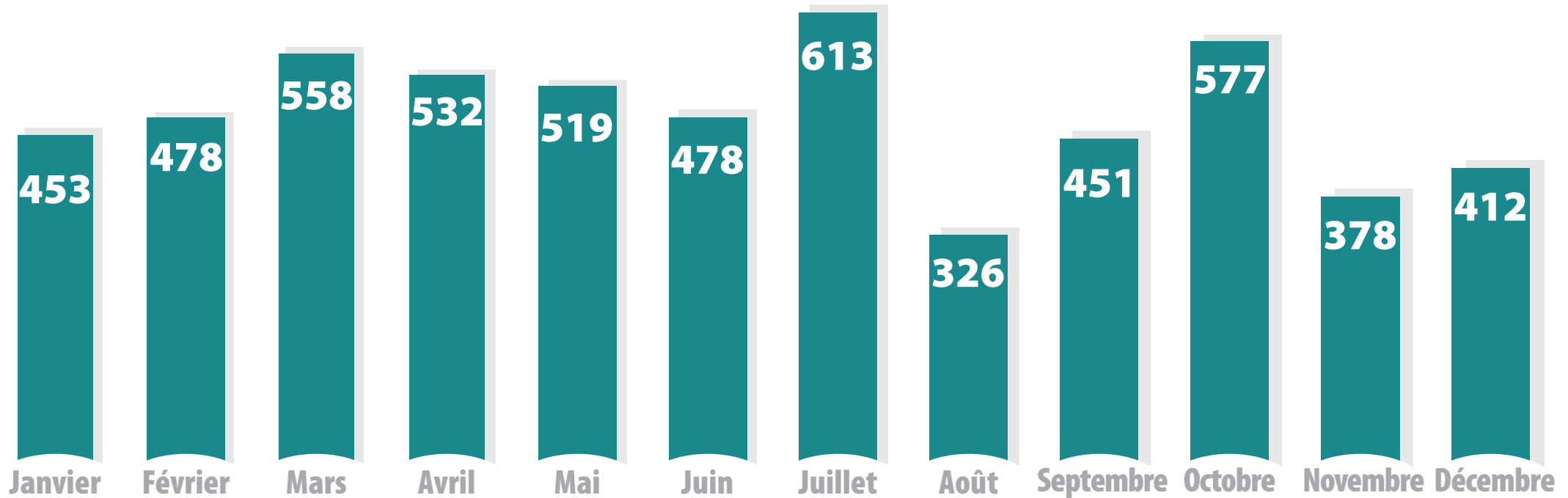
06

LES 5 SECTEURS D'ACTIVITÉS
LES PLUS PORTEURS

07



OFFRES D'EMPLOI



“ **5 775 OFFRES D'EMPLOI** DIFFUSÉES EN 2019 EN NORMANDIE ”
ET EN MOYENNE, **481 OFFRES D'EMPLOI PAR MOIS.**



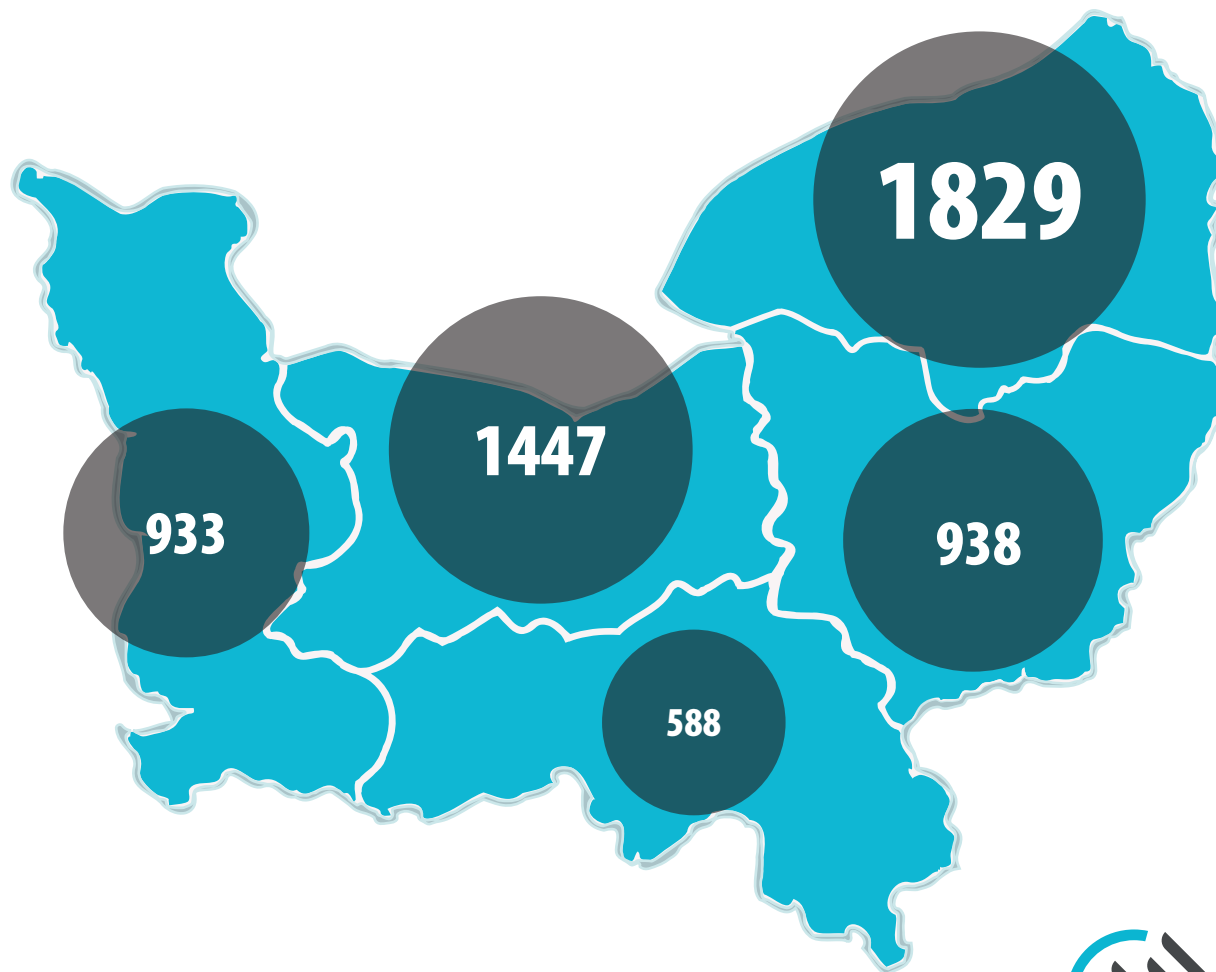


“

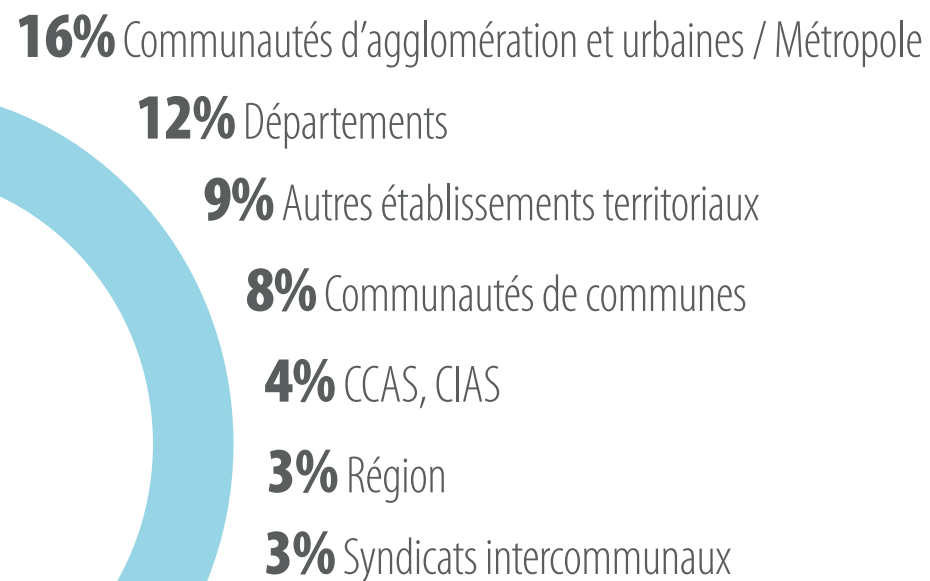
PRÈS D'UN TIERS DES OFFRES D'EMPLOI SE SITUE EN SEINE-MARITIME ET UN QUART DANS LE CALVADOS

”

RÉPARTITION DES OFFRES D'EMPLOI PAR DÉPARTEMENT EN NORMANDIE



45%
SONT DES COMMUNES



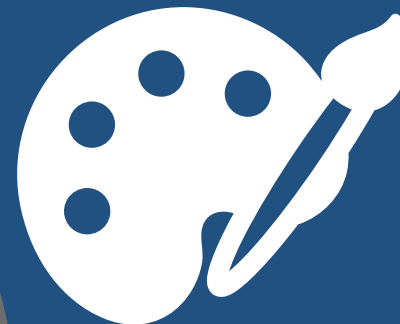
EN MOYENNE, LES COMMUNES ONT DIFFUSÉ
211 OFFRES D'EMPLOI CHAQUE MOIS



LES 3 METIERS LES PLUS RECHERCHÉS

311 OFFRES

**ENSEIGNANT(E)
ARTISTIQUE**



CAT. A ET B

220 OFFRES

**SECRETAIRE
DE MAIRIE**



CAT. A, B ET C

203 OFFRES

**ASSISTANT(E)
DE GESTION
ADMINISTRATIVE**

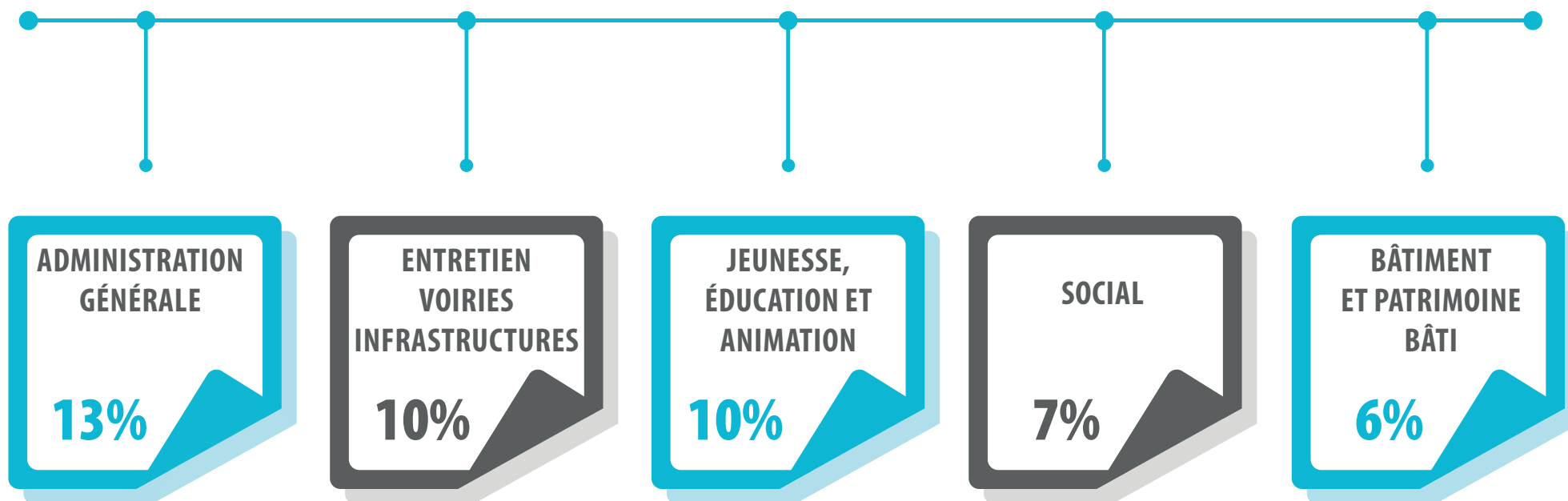


CAT. B ET C

- **Temps de travail** : TC : 18% - TNC : 82%
Cadre d'emplois : Assistants d'enseignement artistique / Professeurs d'enseignement artistique
Type d'employeurs : Communes / Communautés d'agglomération / Urbaines/Métropoles
 - **Temps de travail** : TC : 28% - TNC : 72%
Cadre d'emplois : Adjoint administratifs / Rédacteurs / Attachés
Type d'employeurs : Communes
 - **Temps de travail** : TC : 73% - TNC : 27%
Cadre d'emplois : Adjoint administratifs / Rédacteurs
Type d'employeurs : Communes / Départements / Structures intercommunales
- TC = Temps complet / TNC = Temps non complet



LES 5 SECTEURS D'ACTIVITÉS LES PLUS PORTEURS



734 OFFRES D'EMPLOI
DIFFUSÉES DANS LE SECTEUR DE
L'ADMINISTRATION GÉNÉRALE





LE **BAROMÈTRE** DE
L'EMPLOI TERRITORIAL EN
NORMANDIE



COOPÉRATION CDG NORMANDS
FONCTION PUBLIQUE TERRITORIALE